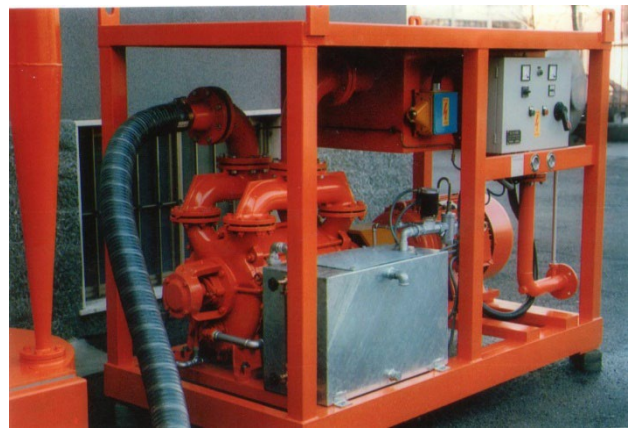


## GRUPPO DI RECUPERO ABRASIVO AD ASPIRAZIONE CON POMPA AD ANELLO LIQUIDO Mod. "IDROVACUUM"

Questo apparecchio compatto, studiato per il servizio pesante, ha in sé tutte le caratteristiche di un impianto di trasporto pneumatico con il vantaggio di essere trasportabile per avvicinarlo il più possibile al punto di aspirazione.

Il gruppo rispetta tutti i requisiti necessari per operare in assoluta sicurezza. L'abrasivo che viene aspirato tramite il condotto flessibile si deposita nell'apposito contenitore sottovuoto abbinato all'aspiratore, mentre la filtrazione delle polveri è garantita dal gruppo ciclone filtro.

L'impiego di una pompa del vuoto ad anello liquido, in luogo della pompa a lobi montata sull'aspiratore tipo V-VACUUM, consente di ottenere un vuoto d'esercizio ben superiore rispetto a quest'ultimo.



Modello	IDROVACUUM 60	IDROVACUUM 150
Dimensioni (mm)	3600 x 1250 x h2470	5000 x 1700 x h2500
Portata aria (m <sup>3</sup> /h)	1.680	2.200
Vuoto d'esercizio max (mbar)	650	650
Consumo acqua (m <sup>3</sup> /h) a 15°C	5	14
Portata abrasivo (kg/h)	7.500 (*)	15.000 (*)
Aspirazione verticale max (m)	30	30
Lunghezza tubazione max (m)	80	100
Potenza installata (kW)	45	110

(\*) Portata da mucchio per grangia metallica, basata su una lunghezza di tubo flessibile pari a 30m dal contenitore di abrasivo.